

G-Profi SGE Premium 40



Стационарные газовые двигатели



Низкое содержание золы



Высокая стабильность против окисления



Защита от образования отложений



Защита от износа



Защита от коррозии



Высококачественные минеральные базовые масла (II группа по API)

G-Profi SGE Premium 40 – моторное масло с очень высоким уровнем эксплуатационных свойств, разработанное для применения в газопоршневых двигателях самых последних модификаций, в том числе со стальными поршнями. Масло обеспечивает превосходную работу на увеличенных интервалах замены и отличную стабильность против формирования отложений, а также способно сохранять свои эксплуатационные характеристики при более высоких рабочих температурах и нагрузках, чем масла предыдущих поколений.

Применение



- Для стационарных четырехтактных газопоршневых двигателей (стехиометрические, обедненные смеси) различных производителей с алюминиевыми и стальными поршнями.
- Двигатели, работающие на природном или попутном нефтяном газе (возможна работа на биогазе и свалочном газе после технической консультации).
- Для двигателей, работающих в качестве привода компрессоров и насосов, в составе когенерационных установок в различных отраслях применения.

Преимущества/Потенциальные выгоды

Сочетание базовой основы (II группа по API) с малозольным пакетом присадок (Low-SAPS) позволяет маслу G-Profi SGE Premium 40 обеспечивать эффективную и бесперебойную работу газопоршневых двигателей при различных режимах эксплуатации:

Характеристики	Преимущества/Потенциальные выгоды
Высокая стабильность к окислению	Сохраняется ресурс работы масла на более длительном интервале замены – снижение затрат на закупки
Отличная стойкость против отложений	Обеспечение чистоты ЦПГ – выше ресурс ДВС до капитального ремонта
Низкое содержание сульфатной золы	Снижение рисков отложений в камере сгорания и на клапанах – предотвращение внеплановых простоев
Отличные противоиносные свойства	Предотвращение подъема клапанов – отсутствие потери мощности двигателя
Эффективная защита от коррозии	Масло обеспечивает защиту от ржавления и коррозии цветных металлов – снижение затрат на обслуживание

Типичные физико-химические характеристики

Показатели	Значение	Метод
Вязкость кинематическая, мм ² /с при 40 °С	123,9	ASTM D 445
при 100 °С	14,0	ASTM D 445
Индекс вязкости	111	ASTM D 2270
Температура вспышки в открытом тигле, °С	252	ASTM D 92
Температура застывания, °С	-22	ASTM D 97
Плотность при 15 °С, кг/м ³	879	ASTM D 4052
Щелочное число, мг КОН/г	5,9	ASTM D 2896
Зольность сульфатная, %масс.	0,6	ASTM D 874

Одобрения

- Jenbacher Type 6 H+K
- Jenbacher Type 6 C,E,F,J
- Jenbacher Type 4 A,B,C,D
- Jenbacher Type 2+3

Спецификации

- SAE 40
- Caterpillar
- MWM
- MAN
- Rolls Royce
- MTU
- Waukesha
- Wartsila

Моторное масло **G-Profi SGE Premium 40** обладает улучшенными эксплуатационными показателями по сравнению с конкурентами:

Стабильность масла против окисления*



G-Profi SGE Premium 40



Конкурент 1



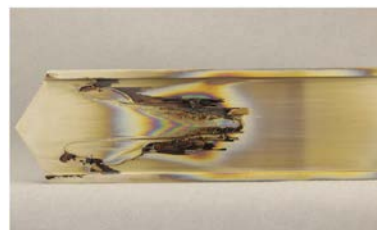
Конкурент 2

G-Profi SGE Premium 40 обладает высокой стойкостью к окислению, сохраняя свои эксплуатационные свойства на всем интервале замены.

Стабильность к образованию лаковых отложений на стальных пластинах**



G-Profi SGE Premium 40



Конкурент 1



Конкурент 2

G-Profi SGE Premium 40 обеспечивает отличную чистоту рабочих деталей двигателя, продлевая его срок службы до капитального ремонта.

*Тест Ageing Test (CEC L-48-A-95); **Тест Panel Coker Test

Система менеджмента компании сертифицирована в соответствии с международными стандартами

ISO 9001



ISO 14001



ISO 45001

